



EPTB AUDE  
**SMMAR**  
DES RIVIÈRES & DES HOMMES

LE SMMAR AU SERVICE DES COMMUNES POUR LA  
GESTION DU RISQUE INONDATION

FORMATION AMA-SMMAR

8 ET 15/11/2022

1. Le SMMAR EPTB Aude et ses 7 Syndicats de rivières adhérents

2. Un territoire vulnérable au risque inondation

3. Des outils à disposition des communes

# LE SMMAR ET SES 7 SYNDICATS DE RIVIÈRES ADHÉRENTS



LE SMMAR

LA CRÉATION

1999

Inondation

2002

Création du SMMAR

2008

Labellisation EPTB

2022

20 ans du SMMAR





## LE SMMAR

# UNE ORGANISATION



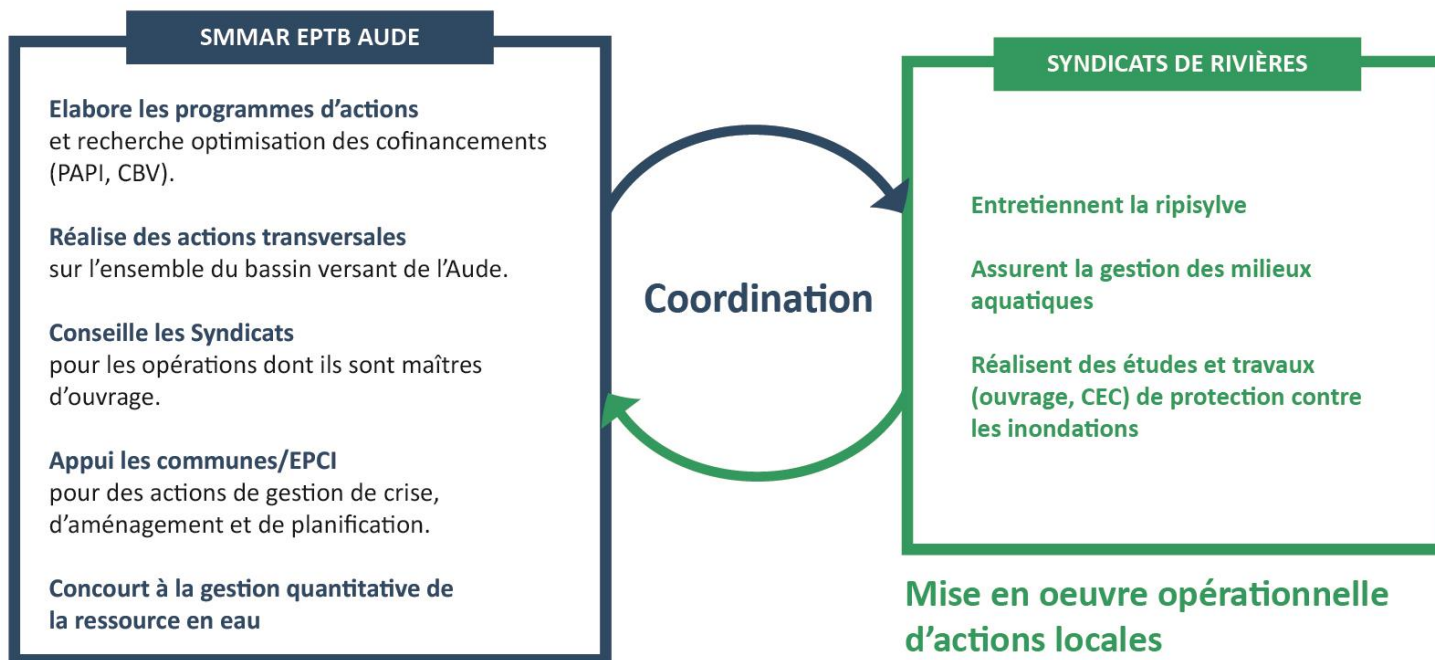
7 Syndicats de bassins versant  
adhérents



Conseil départemental  
de l'Aude

## LE SMMAR

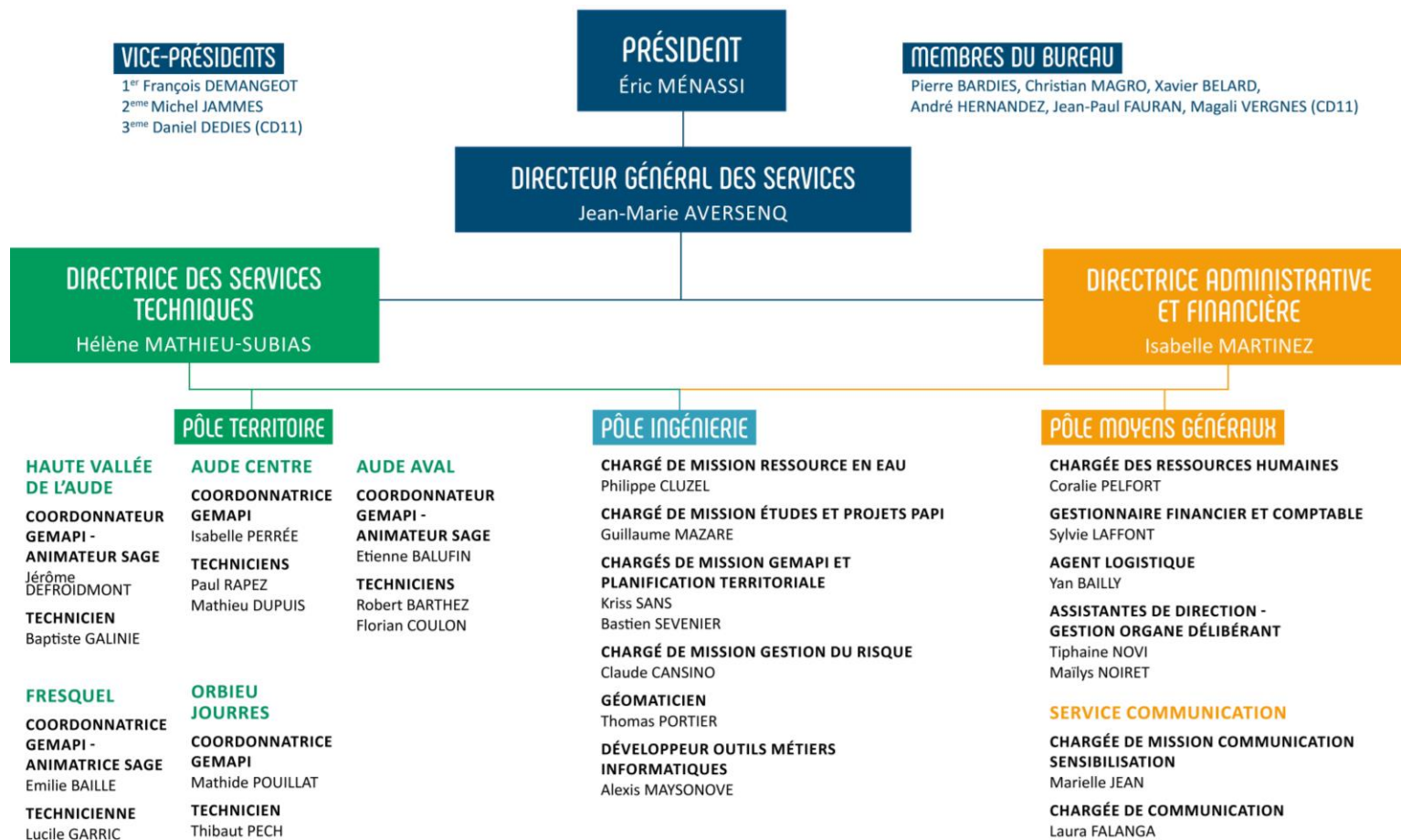
# UN TANDEM INDISSOCIABLE



**Stratégie et mise en oeuvre d'actions génériques**

## LE SMMAR

# UNE ÉQUIPE OPÉRATIONNELLE PROCHE DU TERRAIN



LE SMMAR

## DES COMPÉTENCES COMPLÉMENTAIRES

GEMA

La gestion des  
milieux aquatiques

PI

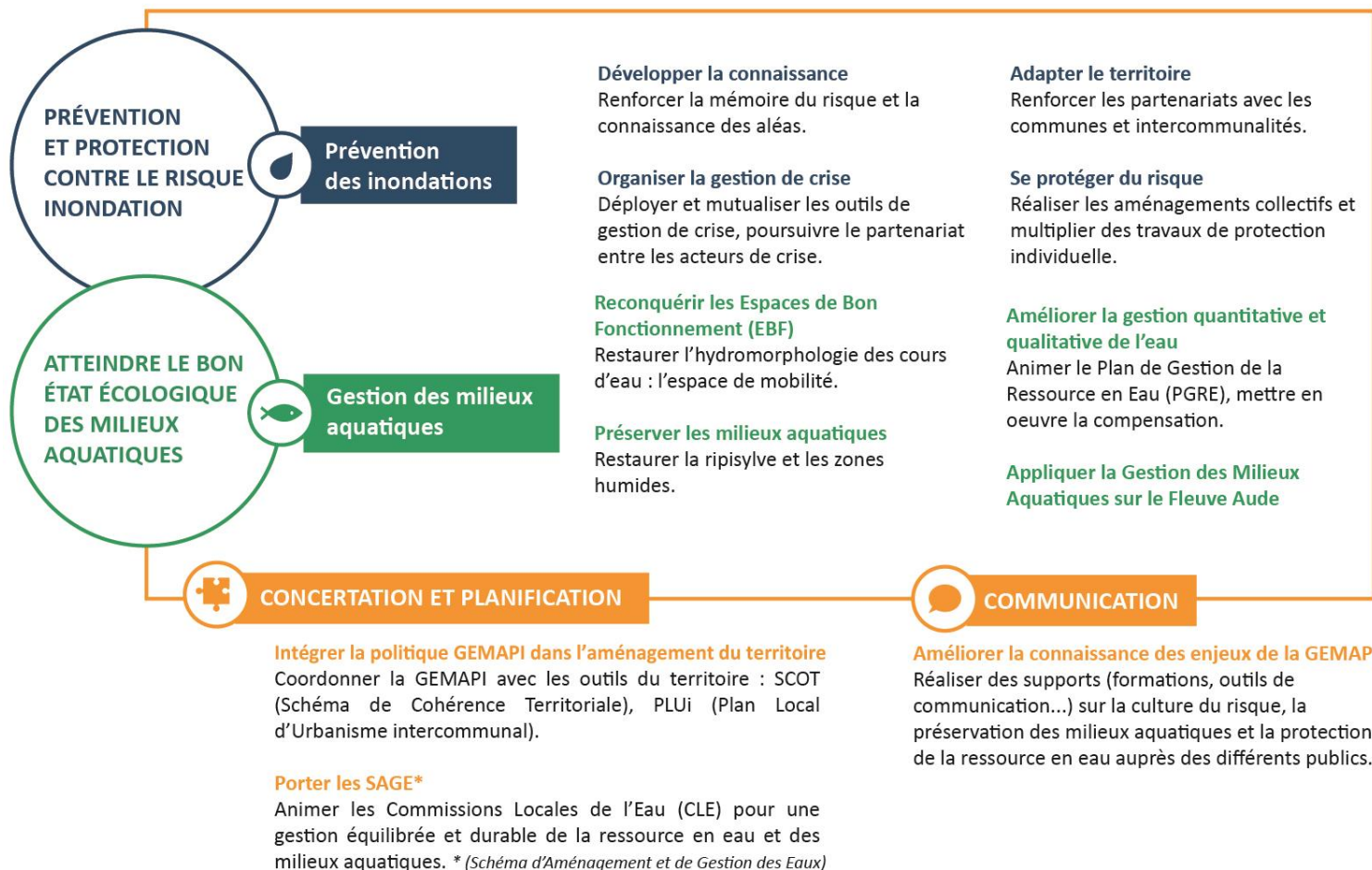
La prévention des  
inondations

Gestion  
concertée

La gestion concertée  
de la ressource en  
eau

## LE SMMAR

# UNE STRATÉGIE GLOBALE



LE SMMAR

## UN BUDGET AMBITIEUX

40 M€

Budget annuel global  
GEMAPI (SMMAR et  
Syndicats de rivières  
adhérents)

5 M€

Taxe GEMAPI annuel sur le  
bassin versant de l'Aude  
(Gestion des Milieux  
Aquatiques et la Prévention  
des Inondations)

12€50

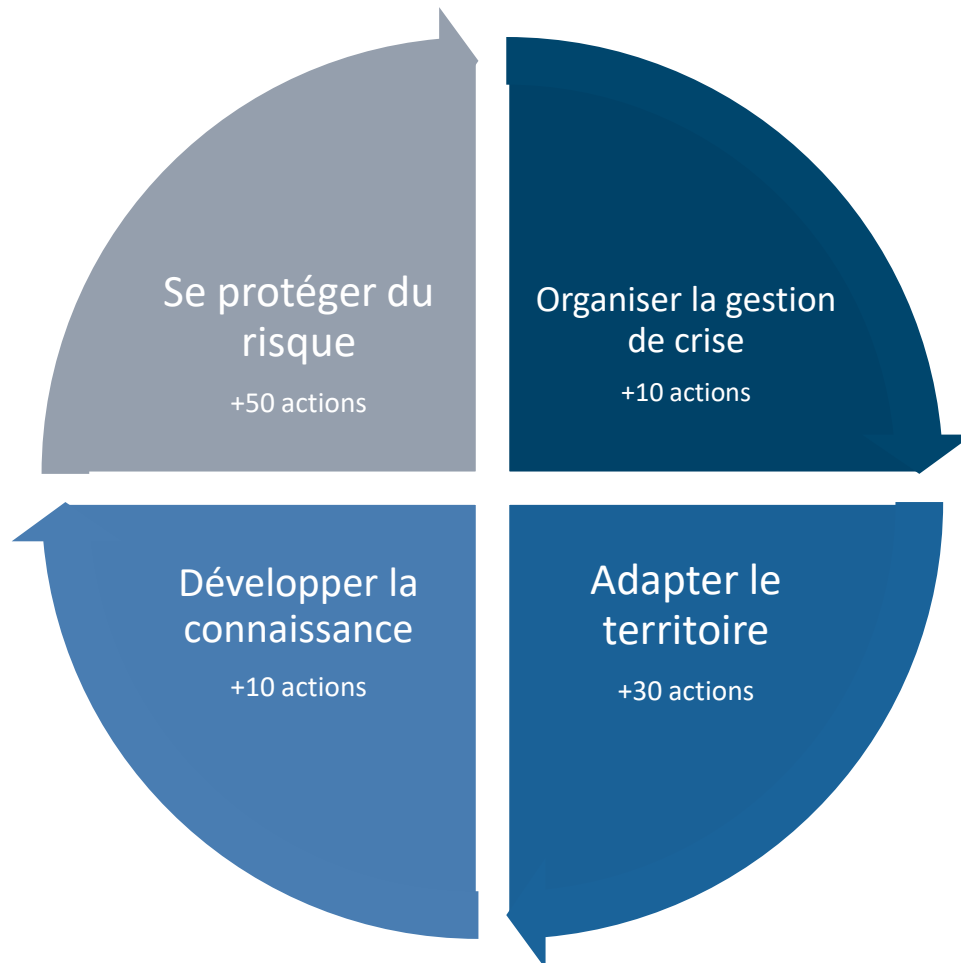
Taxe moyenne attribuée à la  
GEMAPI par habitant/an sur  
l'ensemble du bassin  
versant de l'Aude

# UN TERRITOIRE VULNÉRABLE AU RISQUE INONDATION



## OUTIL CONTRACTUEL

# LE PAPI (PROGRAMME D'ACTIONS DE PRÉVENTION DES INONDATIONS)



PAPI 3 : 2023-2028

PAPI 2 : 2015-2022

PAPI 1 : 2006-2013

Montant : 60 millions d'euros

Financeurs : Europe, Etat, la Région Occitanie, le Département de l'Aude, le Département de l'Hérault

*Actuellement en cours de labellisation*

UN TERRITOIRE AUX MULTIPLES ENJEUX

## ÉVÉNEMENTS EXTRÊMES



**Crues/Inondations**

(débordements des cours d'eau,  
submersions marines, ruissellements)

TROP D'EAU

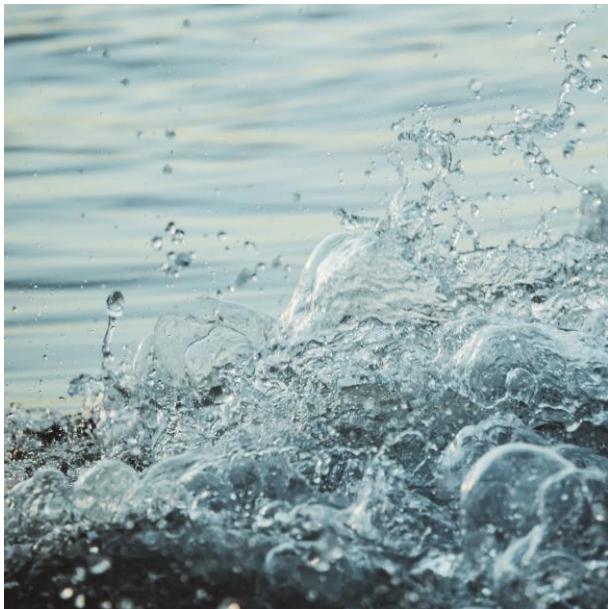


**Mais aussi ... Sécheresses**

PAS ASSEZ D'EAU

## UN TERRITOIRE AUX MULTIPLES ENJEUX

# TROP D'EAU



3

Programmes d'Actions et de Prévention des Inondations (PAPI)



40%

De la population habite en Zone Inondable



390

Crues comptabilisées sur l'ensemble du bassin versant de l'Aude



EPTB AUDE  
**SMMAR**  
DES RIVIÈRES & DES HOMMES

DES OUTILS A DISPOSITION DES COMMUNES



## DES OUTILS

# A PLUSIEURS ÉCHELLES GÉOGRAPHIQUES



Individu



Commune



Habitant



Intercommunalité



Riverain



Bassin versant

Chacun à son échelle  
peut être acteur de la  
gestion du risque  
inondation.

DES OUTILS

## A PLUSIEURS ÉCHELLES D'ACTION



Gestion de crise



Sensibilisation



Reduction  
de vulnérabilité

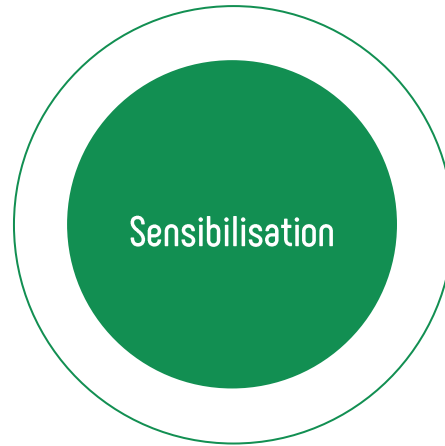


## DES OUTILS

# A L'ECHELLE DE L'INDIVIDU



**Plan communal de  
Sauvegarde citoyen,  
SHYVAA**



**Jeune public :**

Programme pédagogique

**Grand public :**

Plaquettes, vidéos,  
réseaux sociaux, entretien  
mémoire du risque



**Tout public :**

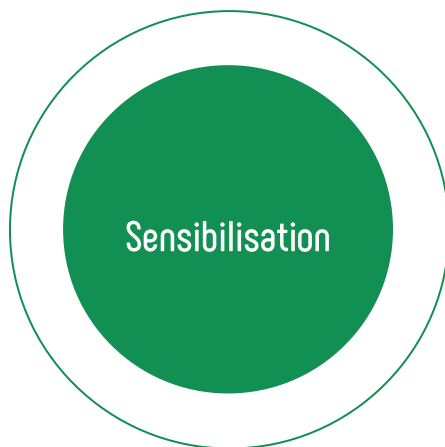
Mise en sécurité, respect  
des consignes

## DES OUTILS

# A L'ECHELLE DE L'HABITANT



### SMMAR'phone



### Bons comportement à

**adopter** : magnets, kit de sécurité, lien entre milieu scolaire et familial



**Habitat exposé à l'aléa :** diagnostic de réduction de vulnérabilité dans 70 communes (animation, expertise, accompagnement des formalités administratives)



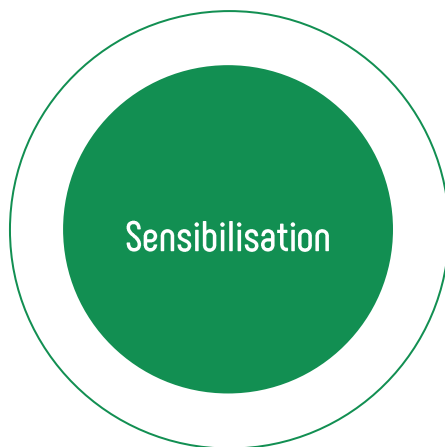
## DES OUTILS

# A L'ECHELLE DE L'HABITANT RIVERAIN D'UN COURS D'EAU



### SHYVAA

Je surveille la montée  
du cours d'eau



### Sensibilisation à l'entretien des cours d'eau

: technique et  
réglementaire (DDTM),  
responsabilité du riverain

**Campagne spécifique en  
2023**

**Formation 2023** : élus,  
agriculteurs, riverains




**Habitat exposé à l'aléa :**  
diagnostic de réduction  
de vulnérabilité dans 70  
communes (animation,  
expertise,  
accompagnement des  
formalités  
administratives)

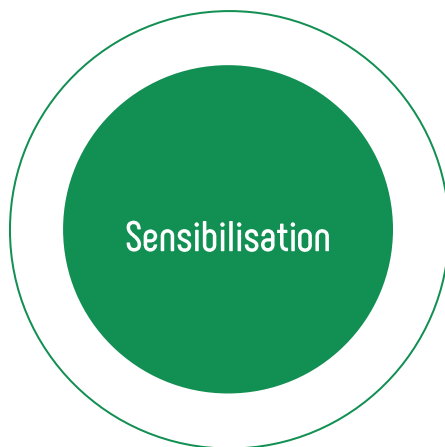



## DES OUTILS

# A L'ECHELLE DE LA COMMUNE



**Plan Communal de  
Sauvegarde (PCS)**   
**Suivi des ouvrages**



**Repère de crue** (macarons,  
laisses de mer, plaquette)   
**Formations des élus** (GEMAPI  
2021, gestion du risque 2022)  
**Information préventive** (envoi  
annuel des supports)  
**Participation au salon AMA**  
**Plaquette « mise a jour des  
PCS »**  
**Vidéo** : « qui fait quoi en  
temps de crise »



**Diagnostic des ERP  
publics**  
**Etude de ruissellement**  
**Intégration du risque  
inondation dans  
l'urbanisme** (PLU / PLUi /  
SCOT)

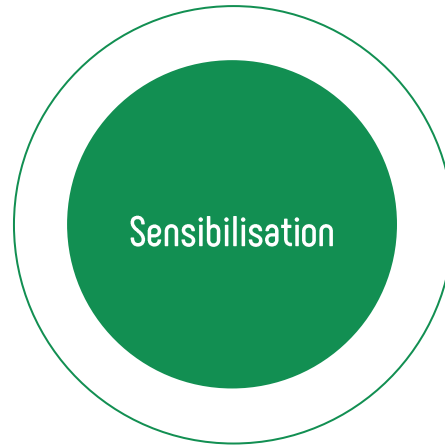


DES OUTILS

## A L'ECHELLE DE L'INTERCOMMUNALITE



**Plan Inter-Communal  
de Sauvegarde (PICS)**



**Exp' eau itinérante : prêt  
gratuit**



**Diagnostic des ERP  
publics  
Etude de vulnérabilité  
Intégration du risque  
inondation dans  
l'urbanisme (PLUi / SCOT)  
Mer en Mouvement**





## DES OUTILS

# A L'ECHELLE DU BASSIN VERSANT



**Equiperment en station de mesure** (ouvrages et cours d'eau)

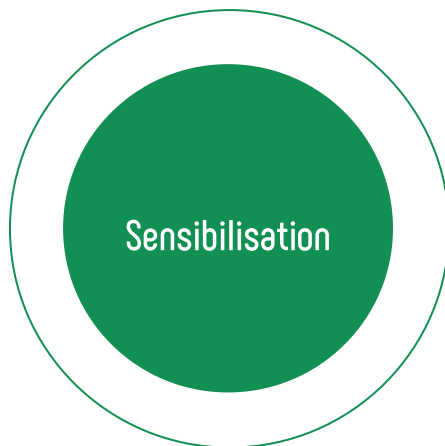
**Astreinte**



**Plan ORSEC/COD**

**Post crise : [Levés PHE « du mètre à l'appli carto](#)**

**Programme de reconstruction**



**Journées départementales du risque inondation** (13 octobre)

**Formations des élus** (hydromorphologie en 2022, gestion de la ripisylve en 2023)

**SHYVAA**



**Intégration du risque inondation dans l'urbanisme** (SCOT)

**Gestion des zones humides**

**Gestion des cours d'eau par les Syndicats de rivières** : ripisylve diversifiée

**Hydromorphologie/EBF**  
**Ouvrages de protection**  
**SAGE**

# UNE STRATÉGIE GLOBALE ET ADAPTÉE A L'ÉCHELLE DU BASSIN VERSANT

## DES SOLUTIONS COMPLÉMENTAIRES



# UN COLLECTIF AU SERVICE DU TERRITOIRE ET DE SES Hommes





EPTB AUDE  
**SMMAR**  
 DES RIVIÈRES & DES HOMMES

MERCI



RESTONS CONNECTÉS

# UNIS POUR LA PRÉVENTION DES INONDATIONS

Email : [contact@smmar.fr](mailto:contact@smmar.fr)

Site internet : [www.smmar.org](http://www.smmar.org)



@smmar\_aude



Projet cofinancé par le Fonds Européen de Développement Régional

